

# AIRPOWER® XR3

Art. Nr. 604102



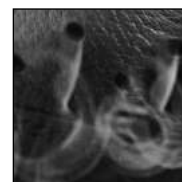
**CE EN ISO 20345:2011 S3 HRO HI CI WR SRC**

Lederstärke 2,5 – 2,7 mm, GORE-TEX® Performance, Reflexstreifen im Fersenbereich, Schafthöhe 16 cm, antistatisch, Sohle 012

**Lieferbare Größen UK 4 – 12, Übergrößen UK 13/14/15**



Vario Wide Fit System



HAIX® Climate System



604102

## Obermaterial

Waterproofleder, hydrophobiert, atmungsaktiv (5,0 mg/cm<sup>2</sup>/h), 2,5 – 2,7 mm dick

## Innenfutter

GORE-TEX® Performance; wasserdicht und atmungsaktiv. Hoch abriebfester Futterstoff mit Vlieszwischenlage. Optimaler Klimakomfort für alle Jahreszeiten bei höchsten Beanspruchungen.

## Vliesbrandsohle

Feuchtigkeit absorbierende Vliesbrandsohle.

## Einlage

Komfortabel, dämpfend und feuchtigkeitsableitend. Separate Fersensole sorgt für gute Dämpfung und Fußführung. „AIR-FLOW“ Kanäle. „Perfect-Fit“ Markierung für eine optimale Überprüfung der korrekten Schuhgröße.

## HAIX® Composite Toe Cap

Anatomisch geformte, ultraleichte Schutzkappe aus glasfaserverstärktem Kunststoff für höchste Sicherheitsanforderungen.

## HAIX® Protective Sole

Flexible, leichte und durchtrittthemende metallische Sohleineinlage.

## Anti Slip

Sehr gute Haftung auf unterschiedlichem Terrain durch die Profilgestaltung und den verwendeten Spezialgummi.

## Sohle

Gummi/PU Sohle mit robustem Straßen-/Geländeprofil, erhöhtem Abrollkomfort, abriebfest und rutschticher – auch bei Kälte. Der PU-Dämpfungskeil mit seinem geringem Gewicht, sorgt für hervorragende Laufeigenschaften. Sehr gute Isolation gegen Kälte. Die Laufsohle ist hitze-, kraftstoffbeständig und nicht kreidend.

## HAIX® Climate System

Das HAIX® Climate System nutzt die Pumpbewegung, die beim Gehen entsteht und transportiert Feuchtigkeit zu den Ventilationsöffnungen an Schaft und Zunge.

## HAIX® CO System

Druckentlastung, Dämpfung, Korrektur der Fußstellung, Körperaufrichtung und Muskelbalance.

## HAIX® Vario Wide Fit System

Durch 3 verschiedene Einlegesohlen kann der Schuh in der Weite individuell angepasst werden. Die rote Einlage (medium) wird mit dem Schuh geliefert. Eine Einlegesohle in Gelb (wide) und Blau (narrow) muss separat bestellt werden.

## Sun Reflect

Reduziert den Aufheizeffekt des Oberleders durch Sonneneinstrahlung. Sonnenlicht wird vom Leder reflektiert, damit wird weniger Wärme zum Fuß geleitet.

## Sonstiges

Hochwertige Leichtlaufschnürelemente, Verstärkung im Spitzenbereich, Überkappe, Reflexstreifen im Fersenbereich

UK	3	3½	4	4½	5	5½	6	6½	7	7½	8	8½	9	9½	10	10½	11	11½	12	12½	13	13½	14	14½	15
EU	35	36	37	37	38	39	39	40	41	41	42	43	43	44	45	45	46	47	47	48	48	49	50	50	51
US	4	4½	5	5½	6	6½	7	7½	8	8½	9	9½	10	10½	11	11½	12	12½	13	13½	14	14½	15	15½	16

## HAIX®-Schuhe, Produktions- und Vertriebs GmbH

Auhofstrasse 10, 84048 Mainburg, Germany  
T. +49(0)8751/8625-0, F. +49(0)8751/8625-25  
info@haix.de, www.haix.com