

PROTOS®

integral



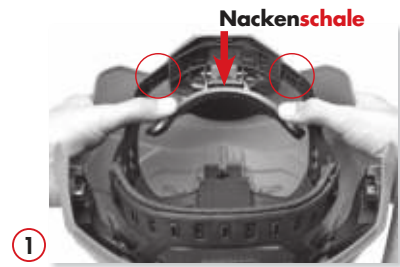
Protos® Integral



D Bedienungsanleitung

1. Einstellungen für den perfekten Tragecomfort & optimale Sicherheit

1.1 Den Kopfumfang einstellen:

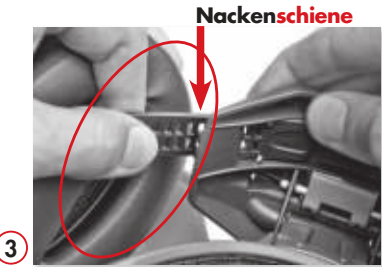


Drücken Sie die Nackenschale in Richtung Helminneres, bis diese durch ein leises Klacken einrastet. In dieser Einstellung sehen Sie die rechte und linke Nackenschiene (Kreis bzw. Abb.3), mit der Sie den Protos® Integral Schutzhelm Ihrem Kopfumfang anpassen können.



Schieben Sie die Nackenschiene (Abb. 3) nach innen bzw. ziehen Sie diese nach außen, um den Helm kleiner oder größer zu stellen und fixieren Sie diese in der gewünschten Einstellung. Bitte achten Sie darauf, dass die Einstellung synchron gemacht wird, damit der Helm gerade am Kopf sitzt! Zur Orientierung dienen die Strichmarkierungen auf dem Nackenträger (s. Kreis).

Wenn Sie beide Seiten eingestellt und fixiert haben, drücken Sie die Nackenschale zurück in ihre Ausgangslage. Der Helm sollte nun fest sitzen, aber nicht drücken. Sitzt der Helm noch nicht angenehm auf Ihrem Kopf, passen Sie die Einstellung nochmals an.

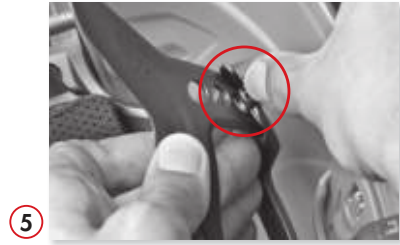


TIPP!

Haben Sie einen Helm mit Gehörschutz, können Sie die Nackenschiene am besten erreichen, wenn sich der Gehörschutz in der Parkstellung befindet (Abb. 14).

1.2 Die Kopfhöhe einstellen:

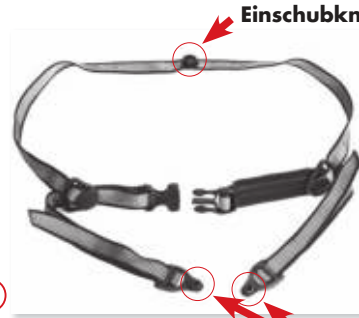
Die 3 variablen Kopfhöhen stellen Sie direkt links und rechts neben der Nackenschale ein.



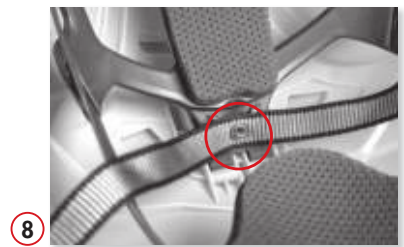
Drücken Sie mit dem Daumen den Arretierungsknopf Richtung Außenschale. Jetzt können Sie durch Einschieben oder Herausziehen eine der drei Kopfhöhen einstellen. Achten Sie auch hier auf eine synchrone Einstellung.



1.3 Den Kinnriemen befestigen:



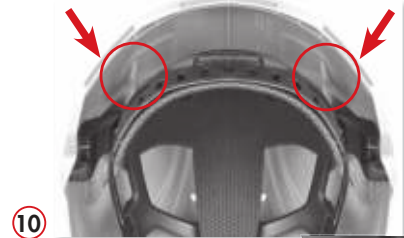
Enfalten Sie den Kinnriemen lt. Abbildung.



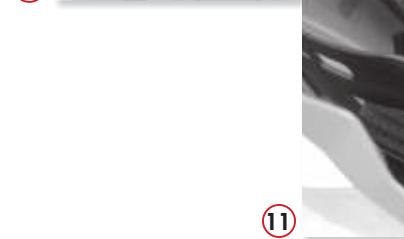
Den „Einschubknopf hinten“ befestigen Sie mit einem kräftigen Druck in der hinteren Einschuböse unter der Nackenschale im Innenhelm.



Ziehen Sie als nächsten den Kinnriemen auf beiden Seiten durch die Führungsfinger am hinteren Teil der Nackenschale. Klappen Sie dazu am besten die Nackenschale wieder nach innen.



Vorne am Kinnriemen finden Sie zwei weitere Einschubknöpfe (Abb. 6). Befestigen Sie diese auf beiden Seiten in den Einschubösen an der Helminnenschale (Kreis). Rasten Sie die Einschubknöpfe mit einem leichten Ziehen ein, damit diese zur Helminnenseite weisen (Abb. 11).



Achten Sie auf eine gleichmäßige Spannung des Kinnriemens auf beiden Seiten!



Wenn Sie die endgültige Größe Ihres Kinnriemens eingestellt haben, können Sie den überstehenden Kinnriemen abschneiden und danach den Schnitt mit einem Feuerzeug verschmelzen.

1.4 Den Gehörschutz einstellen:



Bringen Sie die Gehörschutzkapseln von der Parkstellung in die aktive Stellung, damit diese an Ihren Ohren anliegen.



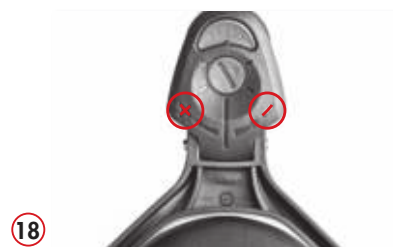
Um die optimale Ohrenhöhe einzustellen, drücken Sie die Gehörschutzkapseln nach oben oder ziehen Sie diese nach unten, sodass Ihr Ohr angenehm in der Gehörschutzkapsel liegt.

Um die optimale Höhe einzustellen, drücken Sie die Gehörschutzkapseln nach oben oder ziehen Sie diese nach unten, sodass Ihr Ohr angenehm in der Gehörschutzkapsel liegt.

Um den Gehörschutz wieder in die Parkstellung zu bringen, ziehen Sie diesen leicht nach außen und schieben ihn mit zwei Fingern nach hinten (Sehen Sie auch Abb. 14).



Der Anpressdruck ist verstellbar, damit die Gehörschutzkapsel Ihr Ohr optimal abdichtet. Entfernen Sie dazu den Gehörschutz (in der aktiven Stellung Abb. 15). Drücken Sie auf die rote „Press“-Taste, um den Gehörschutz aus der Helmschale zu ziehen.



Stellen Sie jetzt am Anpressdruckregler mit einer 1- oder 2-Centmünze (CHF 10 od. 50 Rappen) den Anpressdruck stärker (+) oder schwächer (-) ein.



Nehmen Sie den Gehörschutz inkl. Haltebügel und schieben ihn in die dafür vorgesehene Halterung.

Beachten Sie: Die Pfeile des Gehörschutzes müssen zur Helm Vorderseite zeigen (Abb. 15 und 16)!

2. So wechseln Sie Teile aus:

Sind Teile an Ihrem Protos® Integral Schutzhelm verschlissen, beschädigt oder zu reinigen, können Sie diese ganz einfach austauschen.

2.1 Stirrband, Haupt- und Nackenaufgabe wechseln:



Lösen Sie das durch Plastikclips befestigte Stirrband von der Stirrbandschiene und clippen Sie das neue bzw. trockene Stirrband rechts oder links beginnend ein.



Die Haupt- und Nackenaufgabe können Sie durch Ziehen vom Klettverschluss lösen und durch neue Polster ersetzen.



2.2 Das Visier wechseln:



Öffnen Sie das Visier ganz. Dieses ist an der Helminnenseite an runden Halterungen befestigt.

Drücken Sie die Halterungen kräftig in Richtung Helminnere, um das Visier aus seiner Halterung zu lösen.



Bringen Sie das neue Visier wieder in offener Stellung an den runden Halterungen an. Die Markierung an der Halterung des Visiers muss dabei auf die rote Arretierung treffen.

2.3 Die Gehörschutz Auflagepolster wechseln:

Entfernen Sie zuerst den Gehörschutz von der Helmschale (Abb. 17).



Halten Sie die Kapsel des Gehörschutzes in der einen Hand und haken seitlich mit Zeige- und Mittelfinger der anderen Hand unter das Auflagepolster ein. Durch leichtes Ziehen lässt sich diese entfernen.

Legen Sie nun das neue Auflagepolster auf die Kapsel und drücken es gleichmäßig fest.