

BLACK EAGLE® ATHLETIC 2.0 V GTX

mid / coyote
Art. Nr. 330008



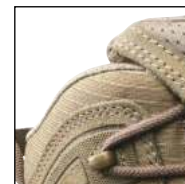
CE EN ISO 20347:2012 O2 HRO HI CI WR FO SRC

Veloursleder/Textil Kombination, wasserdicht und extrem atmungsaktiv durch GORE-TEX® Extended, Schafthöhe 15 cm, antistatisch, Sohle 018

Lieferbare Größen UK 3 – 12, Übergrößen UK 13 / 14 / 15



330008



HAIX® Climate System



Obermaterial

Veloursleder/Textil Kombination.

Innenfutter

GORE-TEX® Extended; wasserdicht und hoch atmungsaktiv. Abriebfester Futterstoff mit höchstem Klimakomfort, insbesondere für flexiblen Wechseleinsatz im Innen- und Aussenbereich und bei wärmeren Temperaturen.

Einlage

Komfortabel, dämpfend und feuchtigkeitsableitend. Separate Fersenschale sorgt für gute Dämpfung und Fußführung. „AIR-FLOW“ Kanäle.

Laufsohle

Aus Gummi, kraftstoffbeständig und hitzeresistent sowie kälteisolierend gem. EN ISO 20347:2012, nicht kreidend und selbstreinigend.

Durable Sole

Gummimischung für lange Lebensdauer.

Anti Slip

Sehr gute Haftung auf unterschiedlichem Terrain auch bei Kälte, durch die Profilgestaltung und den verwendeten Spezialgummi.

Zwischensohle

Elastische Zwei-Schichten-PU Zwischensohle, leicht, dämpfend. Stabilisierungszone für die optimale Druckverteilung bei Geländeunebenheiten.

HAIX® Climate System

Das HAIX® Climate System nutzt die Pumpbewegung, die beim Gehen entsteht und transportiert Feuchtigkeit über das Micro-Dry-Futter am Schaftabschluss nach außen.

Dynaframe

HX-Designelement aus zug- und reißfestem PU-Material. Es umfasst den Mittelfußbereich perfekt und überträgt den Zug der Schnürelemente. Die Fersenspange stabilisiert den Rückfuß.

Stabilizer

Asymmetrischer PU-Einsatz zur Stabilisierung der Ferse.

Smart Lacing

Leichtgängige und druckfreie Anpassung des Schuhs an den Fuß, Schnellverschluss und Schnürsenkeltasche.

Sonstiges

Geringes Gewicht, Anziehschlaufe, geschlossenes Schnürsystem mit Schnellverschluss und Senkeltasche, zusätzlicher Spitzenschutz, metallfrei, antistatisch, geeignet für Fast Roping, sehr rutschfeste Sohle bei Nässe und Kälte, dauerhaft gute Dämpfung

UK	3	3½	4	4½	5	5½	6	6½	7	7½	8	8½	9	9½	10	10½	11	11½	12	12½	13	13½	14	14½	15
EU	35	36	37	37	38	39	39	40	41	41	42	43	43	44	45	45	46	47	47	48	48	49	50	50	51
US	4	4½	5	5½	6	6½	7	7½	8	8½	9	9½	10	10½	11	11½	12	12½	13	13½	14	14½	15	15½	16

HAIX®-Schuhe, Produktions- und Vertriebs GmbH

Auhofstrasse 10, 84048 Mainburg, Germany
T. +49(0)8751/8625-0, F. +49(0)8751/8625-25
info@haix.de, www.haix.com